

# PLAN OGÓLNY MIASTA TORUNIA

## STREFY PLANISTYCZNE


### LEGENDA


 Obszar objęty planem ogólnym gminy

 Obszary zabudowy śródmiejskiej

 Obszary uzupełnienia zabudowy

### Strefy planistyczne

 SW - Strefa wielofunkcyjna z zabudową mieszkaniową wielorodzinną

 SJ - Strefa wielofunkcyjna z zabudową mieszkaniową jednorodziną

 SU - Strefa usługowa

 SH - Strefa handlu wielkopowierzchniowego

 SP - Strefa gospodarcza

 SI - Strefa infrastrukturalna

 SN - Strefa zieleni i rekreacji

 SC - Strefa cmentarzy

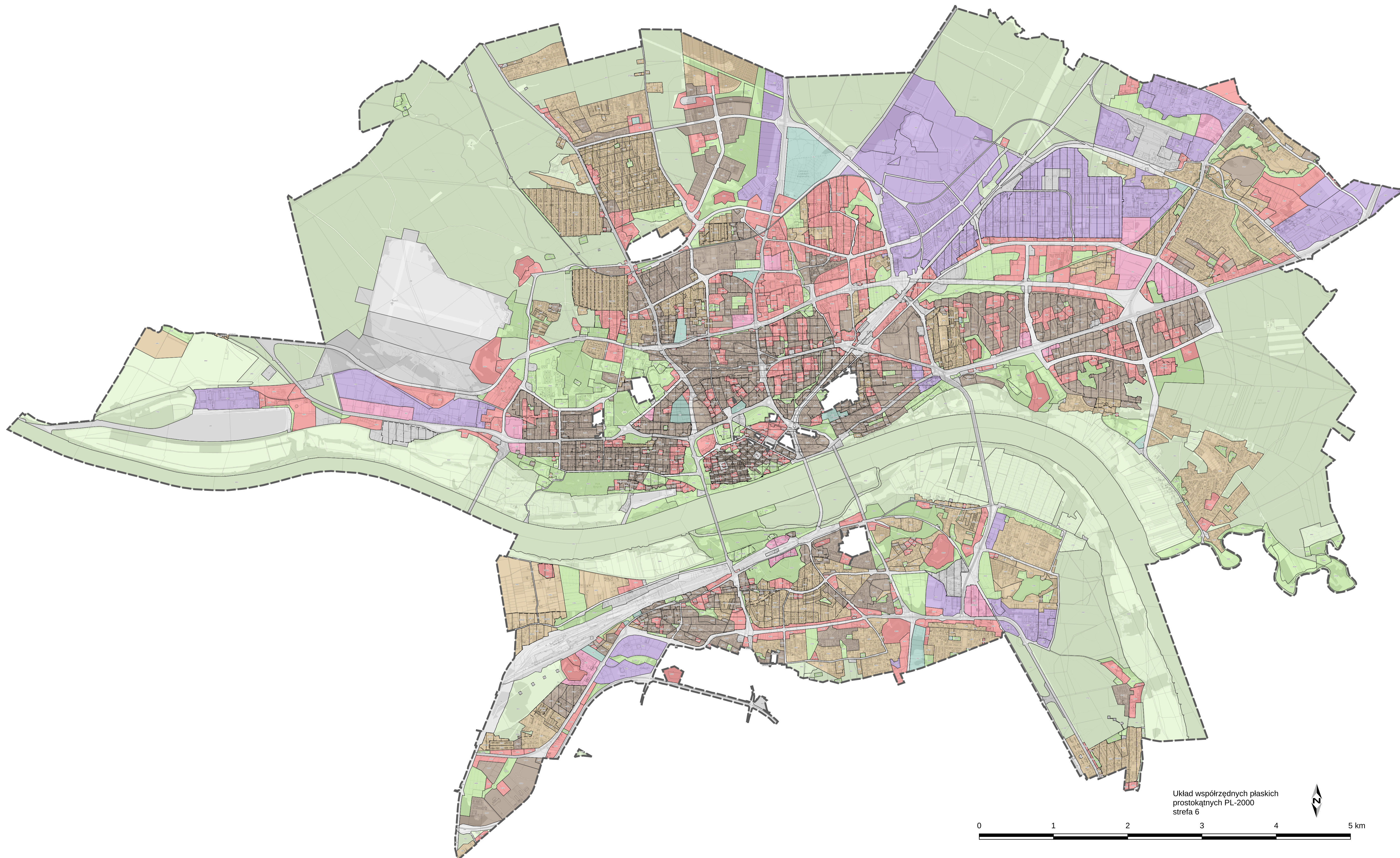
 SO - Strefa otwarta

 SK - Strefa komunikacyjna

### Ewidencja gruntów i budynków

 Działki ewidencyjne

 Budynki



Układ współrzędnych płaskich  
prostokątnych PL-2000  
strefa 6

0 1 2 3 4 5 km



Projekt planu ogólnego – konsultacje społeczne  
luty 2026 r.

Organ sporządzający: Prezydent miasta Torunia

Opracowanie: Miejska Pracownia Urbanistyczna

Skala: 1 : 25 000

