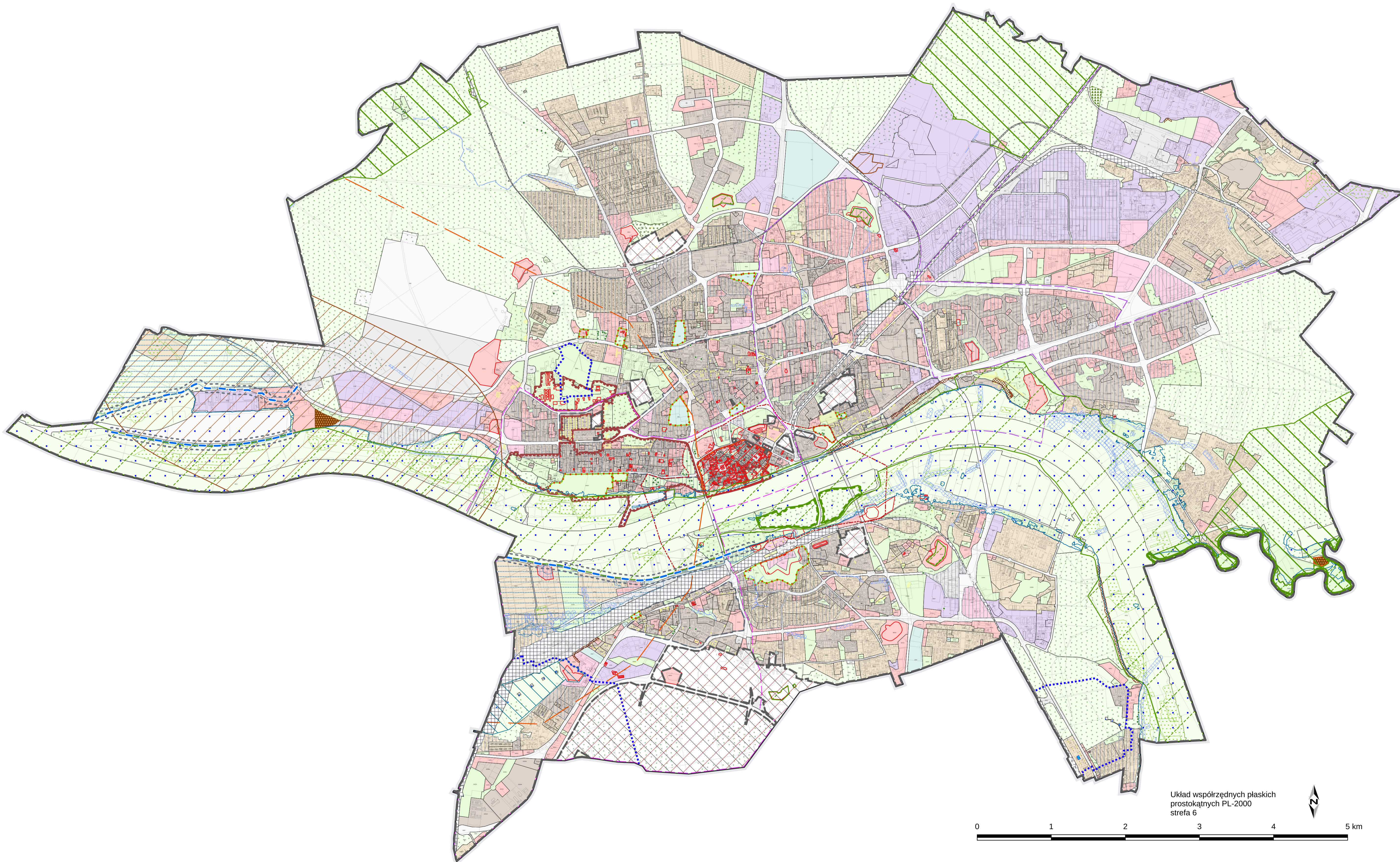


PLAN OGÓLNY MIASTA TORUNIA

UZASADNIENIE CZĘŚĆ GRAFICZNA

LEGENDA

- Granica administracyjna miasta
- Granica obszaru objętego planem ogólnym
- Ewidencja gruntów i budynków**
 - Działki ewidencyjne
 - Budynki
- Formy ochrony przyrody**
 - Rezerваты
 - Obszary Chronionego Krajobrazu
 - Obszary Natura 2000
 - Pomniki przyrody
 - Użytki ekologiczne
 - Zespół Przyrodniczo – Krajobrazowy
- Obszary zagrożenia powodzią**
 - Obszar szczególnego zagrożenia powodzią
 - Wały przeciwpowodziowe
 - Pasy o szerokości 50m od stopy wału
 - Obszary narażone na zalanie w przypadku przerwania wałów przeciwpowodziowych
- Obszary gruntów zmeliorowanych**
 - Obszary gruntów zmeliorowanych
- Tereny zagrożone ruchami masowymi ziemi oraz terenami, na których występują te ruchy**
 - Osuwiska
 - Tereny zagrożone osuwaniem mas ziemnych
- Strefy ochronne ujęć wody**
 - Teren ochrony bezpośredniej
 - Teren ochrony pośredniej
 - Teren ochrony pośredniej o zastrzonych warunkach ochrony
- Tereny górnicze i obszary górnicze**
 - Tereny górnicze
 - Obszary górnicze
- Udokumentowane złoża kopalin**
 - Złoża kopalin
- Formy ochrony zabytków**
 - Wpisy do rejestru zabytków
 - Wpisy obszarowe do rejestru zabytków
 - Pomnik historii "Toruń - Stare i Nowe Miasto"
- Ustalenia ochrony w miejscowym planie zagospodarowania przestrzennego
- Obszar wpisany na światową listę dziedzictwa UNESCO
- Otulina obszaru wpisanego na światową listę dziedzictwa UNESCO
- Zabytkowe założenia zieleni wpisane do rejestru zabytków
- Tereny zamknięte**
 - Tereny zamknięte PKP
 - Tereny zamknięte inne niż PKP
- Obszary zdegradowane i obszary rewitalizacji**
 - Obszary zdegradowane
 - Obszary rewitalizacji
- Grunty rolne stanowiące użytki rolne klas I-III oraz grunty leśne**
 - Grunty rolne klas I-III
 - Grunty leśne
- Obszary zabudowy śródmiejskiej i obszary uzupełnienia zabudowy**
 - Obszary zabudowy śródmiejskiej
 - Obszary uzupełnienia zabudowy
- Strefy planistyczne**
 - SW - Strefa wielofunkcyjna z zabudową mieszkaniową wielorodzinną
 - SJ - Strefa wielofunkcyjna z zabudową mieszkaniową jednorodziną
 - SU - Strefa usługowa
 - SH - Strefa handlu wielkopowierzchniowego
 - SP - Strefa gospodarcza
 - SI - Strefa infrastrukturalna
 - SN - Strefa zieleni i rekreacji
 - SC - Strefa cmentarzy
 - SO - Strefa otwarta
 - SK - Strefa komunikacyjna



Układ współrzędnych płaskich prostokątnych PL-2000 strefa 6



Projekt planu ogólnego – opiniowanie i uzgadnianie
styczeń 2026 r.

Organ sporządzający: Prezydent miasta Torunia
Opracowanie: Miejska Pracownia Urbanistyczna

Skala: 1 : 25 000