

PLAN OGÓLNY MIASTA TORUNIA

STREFY PLANISTYCZNE


Legenda


 Obszar objęty planem ogólnym gminy

 Obszar zabudowy śródmiejskiej

 Obszar uzupełnienia zabudowy

Strefy planistyczne

 SW - Strefa wielofunkcyjna z zabudową mieszkaniową wielorodzinną

 SJ - Strefa wielofunkcyjna z zabudową mieszkaniową jednorodziną

 SU - Strefa usługowa

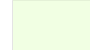
 SH - Strefa handlu wielkopowierzchniowego

 SP - Strefa gospodarcza

 SI - Strefa infrastrukturalna

 SN - Strefa zieleni i rekreacji

 SC - Strefa cmentarzy

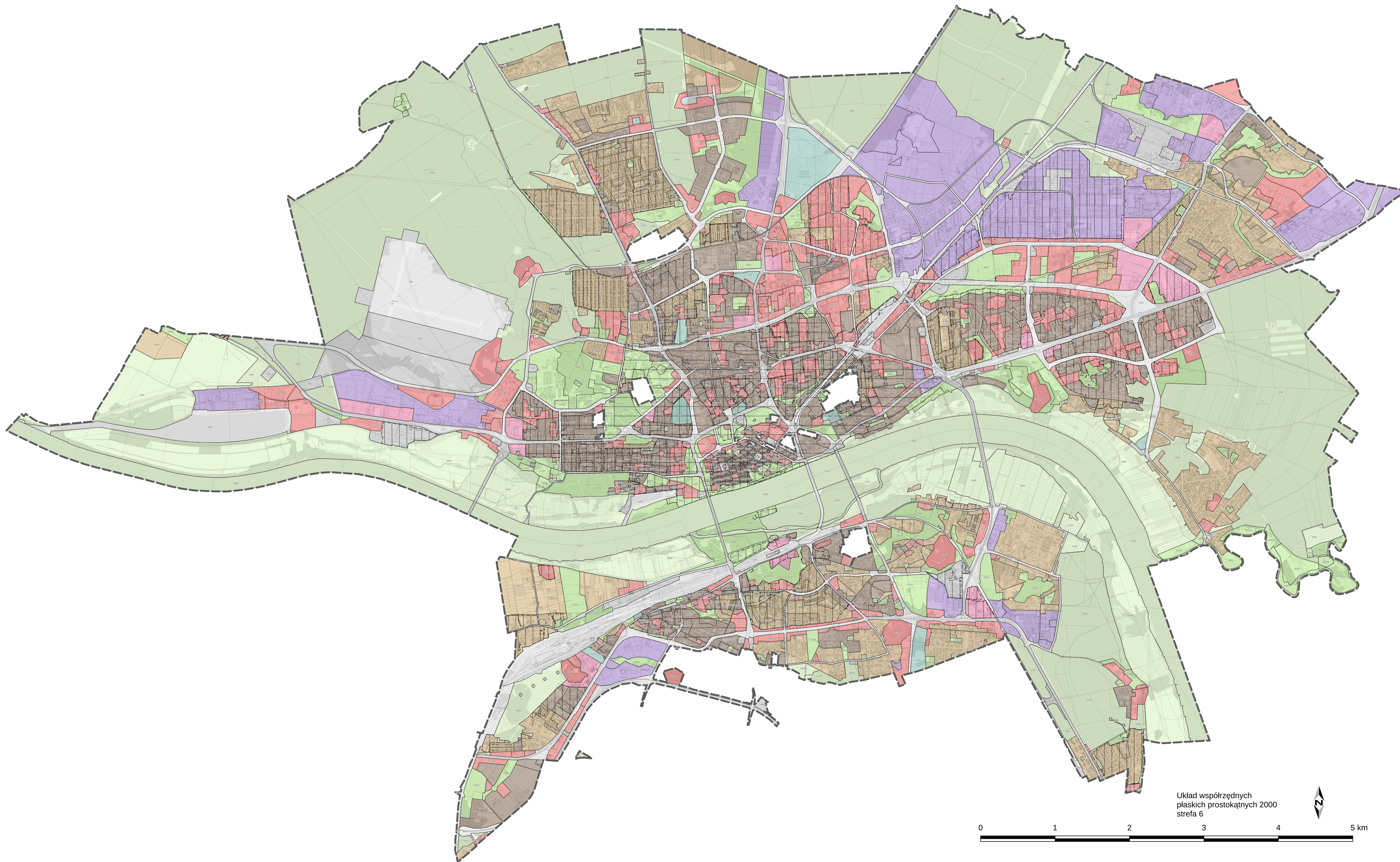
 SO - Strefa otwarta

 SK - Strefa komunikacyjna

Ewidencja gruntów i budynków

 Działki ewidencyjne

 Budynki



Układ współrzędnych
płaskich prostokątnych 2000
strefa 6



0 1 2 3 4 5 km

Projekt planu ogólnego – opiniowanie i uzgadnianie
wrzesień 2025 r.

Organ sporządzający: Prezydent miasta Torunia

Opracowanie: Miejska Pracownia Urbanistyczna

Skala: 1 : 25 000

