

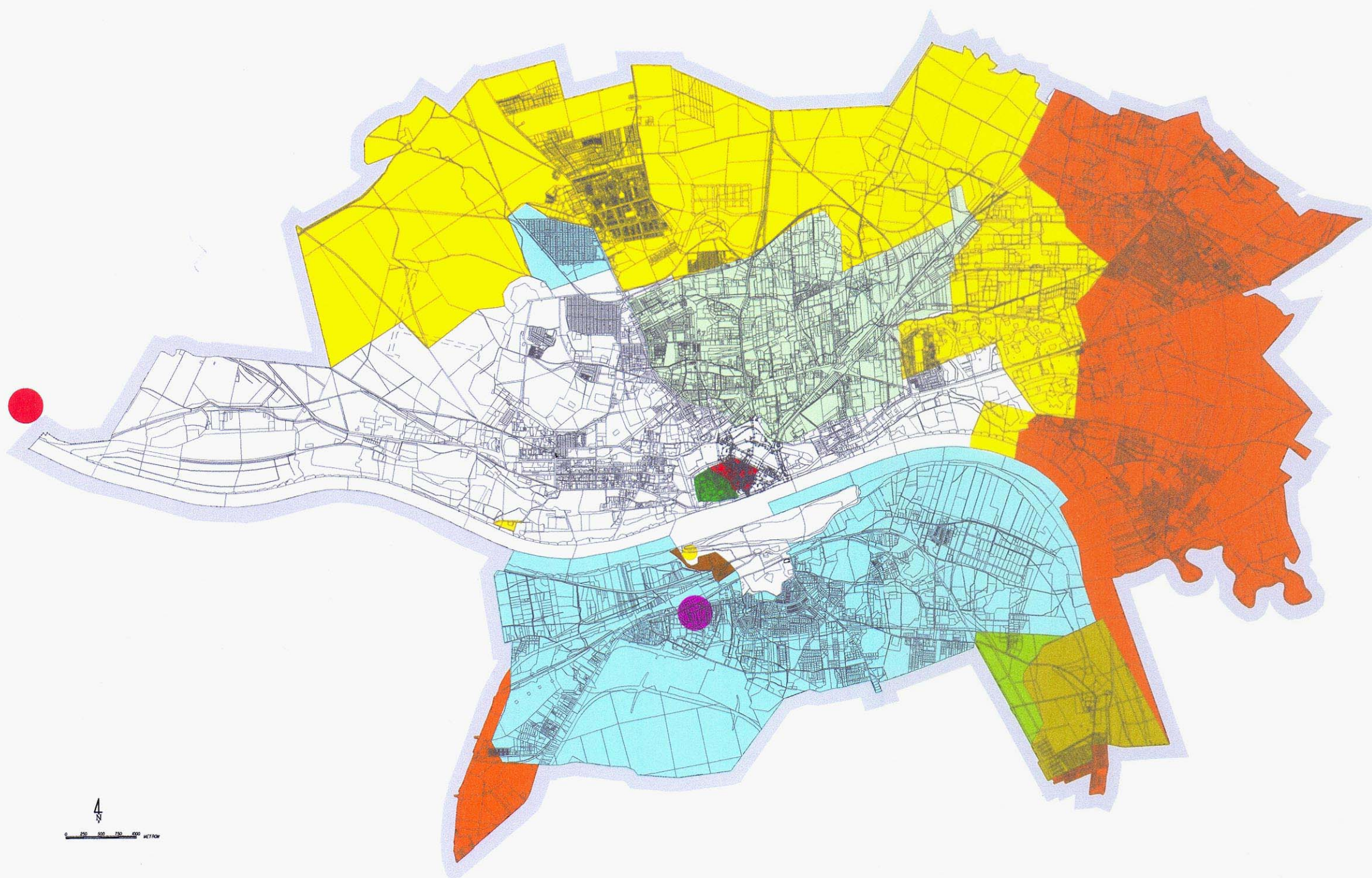
ZMIANY OBSZARU MIASTA TORUNIA NA PRZESTRZENI WIEKÓW

OZNACZENIA

-  GRANICE ADMINISTRACYJNE MIASTA TORUNIA
-  I LOKACJA TORUNIA W 1231R.
-  PRZENIESIENIE TORUNIA W 1236R.
-  LOKACJA NOWEGO MIASTA W 1264R.
-  LOKACJA DYBOWA W 1424R.
-  LOKACJA PODGÓRZA W 1555R.
-  PRZYŁĄCZENIE TERENÓW W 1906R.
-  PRZYŁĄCZENIE TERENÓW W 1934R.
-  PRZYŁĄCZENIE TERENÓW W 1938R.
-  PRZYŁĄCZENIE TERENÓW W 1950R.
-  PRZYŁĄCZENIE TERENÓW W 1955R.
-  PRZYŁĄCZENIE TERENÓW W 1959R.
-  PRZYŁĄCZENIE TERENÓW W 1976R.
-  TERENY MIASTA TORUNIA POCZĄTEK XX WIEKU.

POWIERZCHNIE PRZYŁĄCZONYCH OBSZARÓW

- STARE MIASTO TORUŃ PO 1251R.
POWIERZCHNIA - 370 PRĘTÓW CHEŁMIŃSKICH
- NOWE MIASTO TORUŃ PO 1264R.
POWIERZCHNIA - 264 PRĘTY CHEŁMIŃSKIE
- 1905R. - POWIERZCHNIA - 1364HA
- PO PRZYŁĄCZENIU MOKRĘGO - 1906R.
POWIERZCHNIA - 2273HA
- PO PRZYŁĄCZENIU BIELAN, RUDAŁAKU, KROWIEŃCA, WISŁY 1911-1934R.
POWIERZCHNIA - 3641HA
- 1935R. - POWIERZCHNIA 3655HA
- PO PRZYŁĄCZENIU PODGÓRZA, STAWEK, RUDAŁAKU, NIESZAWKI - 1938R.
POWIERZCHNIA - 5655HA
- PO PRZYŁĄCZENIU RUBINKOWA, WRZOSÓW, OLKA, MAŁEJ NIESZAWKI - 1950R.
POWIERZCHNIA - 8970HA
- PO PRZYŁĄCZENIU CZERNIEWIC - 1955R.
POWIERZCHNIA - 9320HA
- PO PRZYŁĄCZENIU GREBOCINA, LUBICZA, KASZCZORKA, GLINEK - 1976R.
POWIERZCHNIA - 11500HA



STUDIUM UWARUNKOWAN I KIERUNKOW ZAGOSPODAROWANIA PRZESTRZENNEGO MIASTA TORUNIA
ZMIANY OBSZARU MIASTA TORUNIA NA PRZESTRZENI WIEKÓW
AII. INFORMACJE WSTĘPNE

ZMIANY OBSZARU MIASTA TORUNIA NA PRZESTRZENI WIEKÓW		rysunek nr 4
sporządzający:	Prezydent Miasta Torunia	Uchwała Nr 1032/06
opracowanie:	Miejska Pracownia Urbanistyczna w Toruniu	Rady Miasta Torunia
sporządzono:	2004/2006	z dnia 18 maja 2006 r.