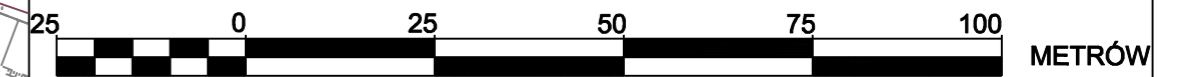


**MIJSCOWY PLAN ZAGOSPODAROWANIA PRZESTRZENNEGO
DLA OBSZARU POŁOŻONEGO
W REJONIE UL. CEGLANEJ I BOCZNYCH KOLEJOWEJ,
NA ZAPLECZU TERENÓW CIEPŁOWNI**

ZAŁĄCZNIK NR DO UCHWAŁY RADY MIASTA TORUNIA NR Z DNIA
RYSUNEK PLANU SKALA 1 : 1000



OBYWIAZUJĄCE USTALENIA PLANU:

- granica obszaru objętego planem
- linie rozgraniczające tereny o różnym przeznaczeniu podstawowym lub różnym sposobie zagospodarowania
- nieprzekraczalna linia nowej zabudowy wraz z jej wymiarowaniem

81.11-U/P1 symbol terenu składający się z:
kolejny numer terenu o tym samym przeznaczeniu
podstawowe przeznaczenie terenu
numer jednostki przestrzennej
numer planu miejscowego

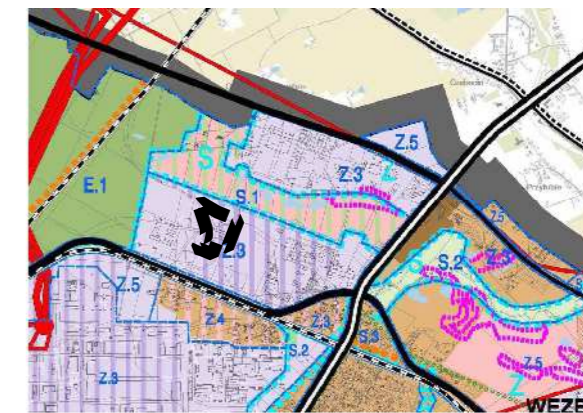
oznaczenie przeznaczenia podstawowego:

U/P usługi, obiekty produkcyjne

OZNACZENIA DODATKOWE (NIE OBYWIAZUJĄCE)

- oś ciągu technologicznego HPT - na estakadzie
- poglądowy zarys linii rozgraniczających i nieprzekraczalnej linii zabudowy - na podstawie innych m.p.z.p.
- symbole terenów dla planu miejscowego obowiązującego poza obszarem opracowania

WYRYS ZE STUDIUM UWARUNKOWAŃ I KIERUNKÓW ZAGOSPODAROWANIA PRZESTRZENNEGO MIASTA TORUNIA:



ORIENTACJA:

